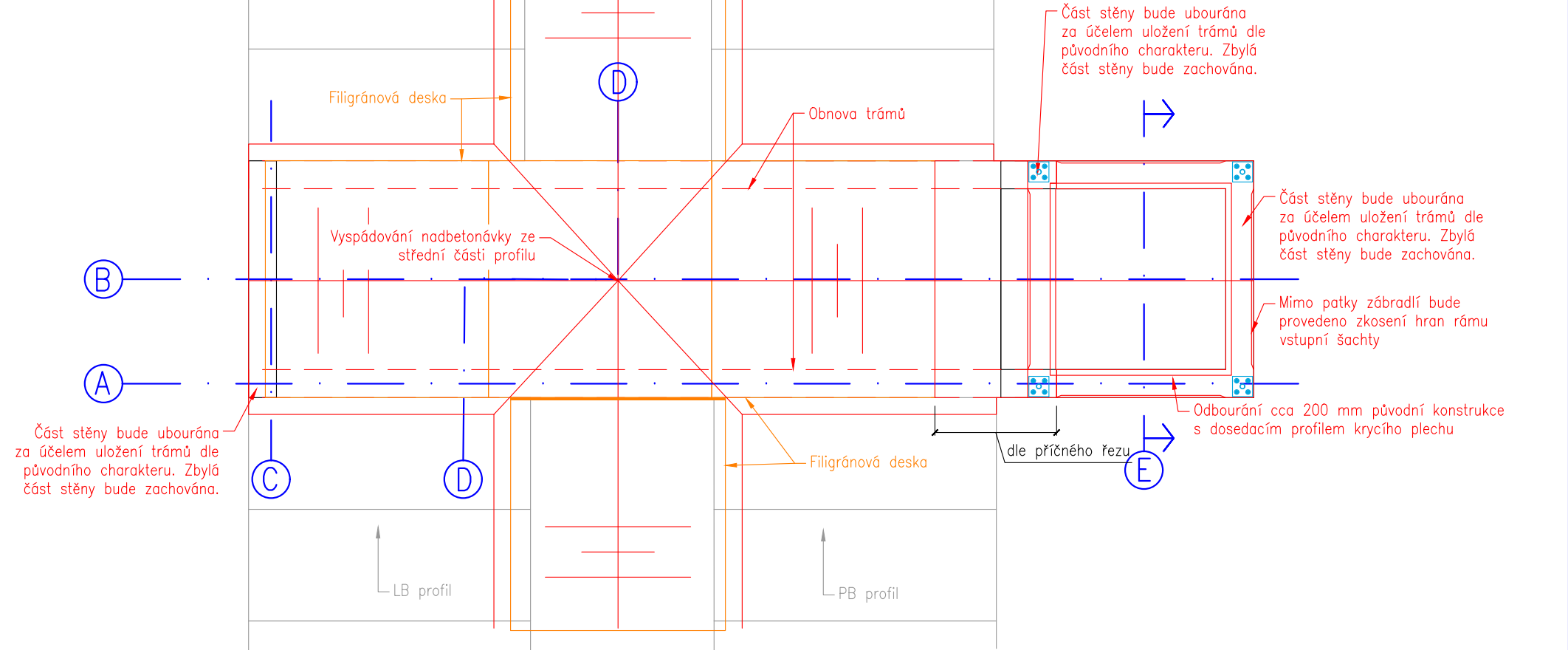
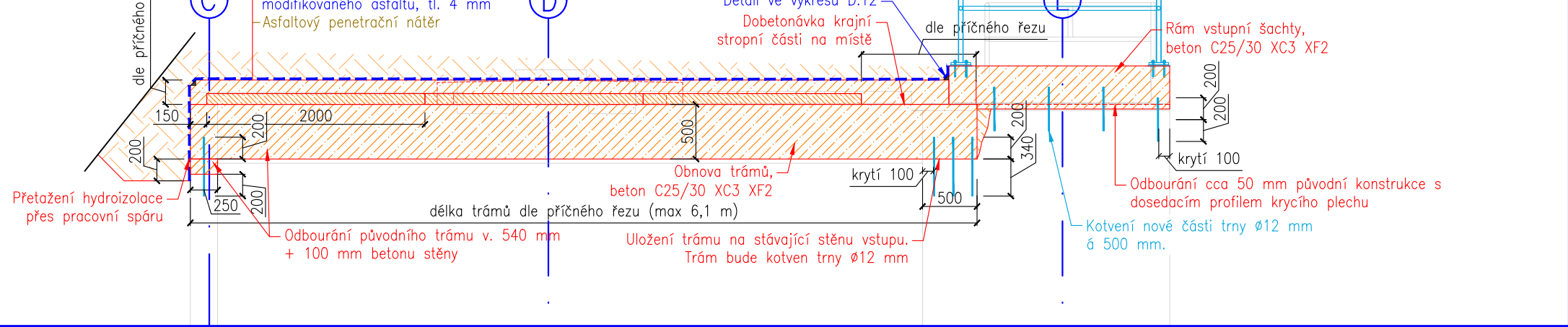


OBNOVA VSTUPNÍCH ŠACHET  
M 1:10, 1:25, 1:50

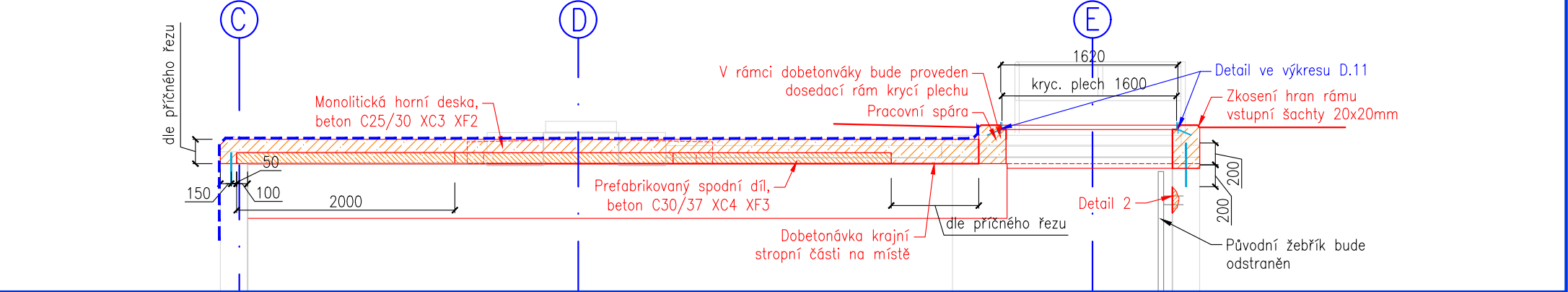
PŮDORYS ŘEŠENÍ STROPNÍ ČÁSTI  
1:50



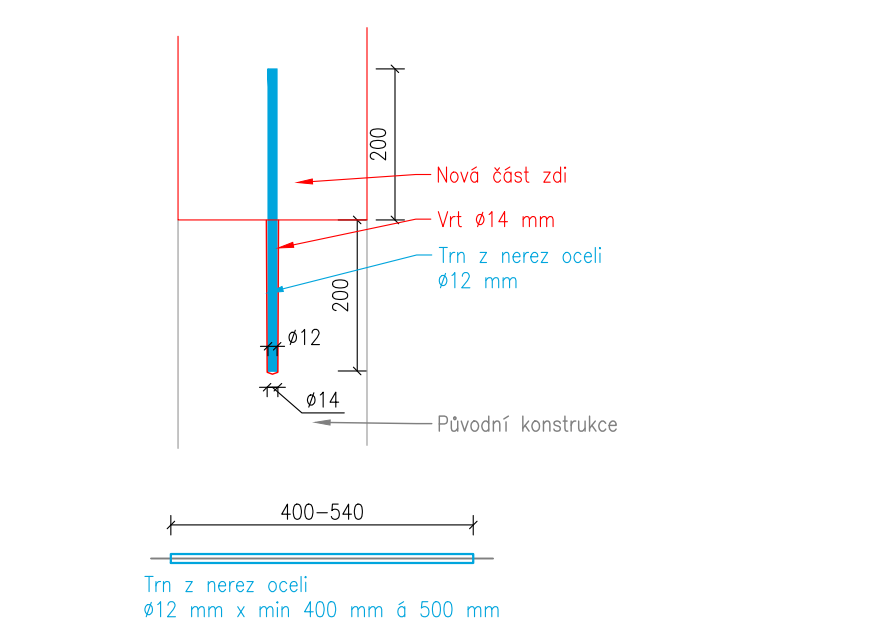
ŘEZ A 1:50



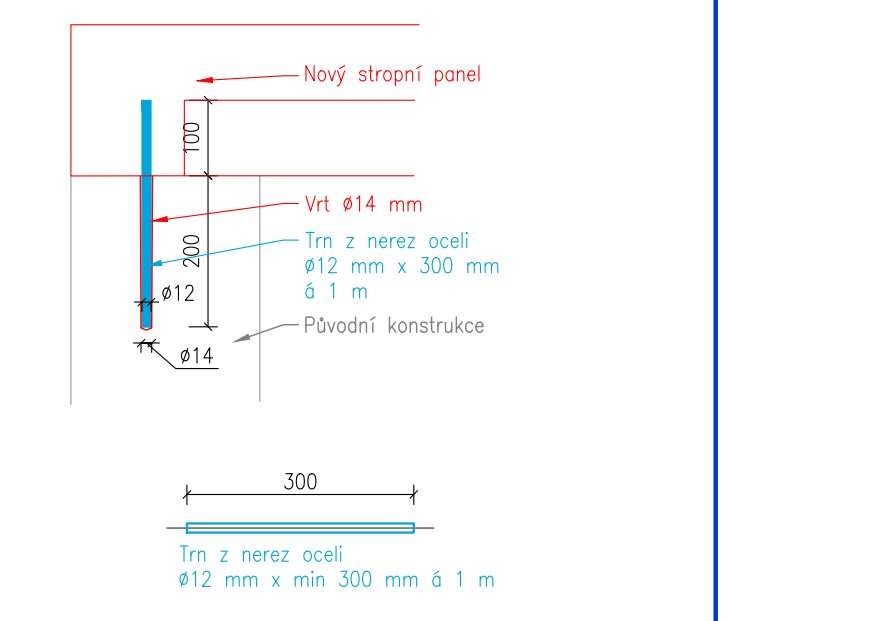
ŘEZ B 1:50



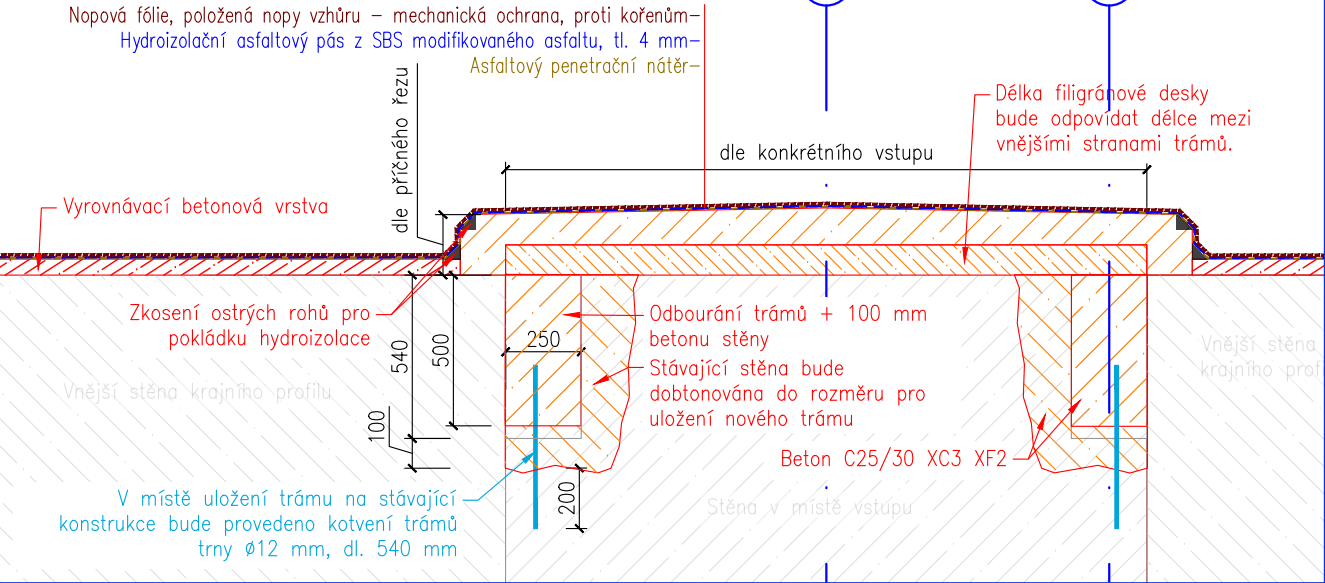
DETAIL KOTVENÍ NOVÉ ZDI 1:10



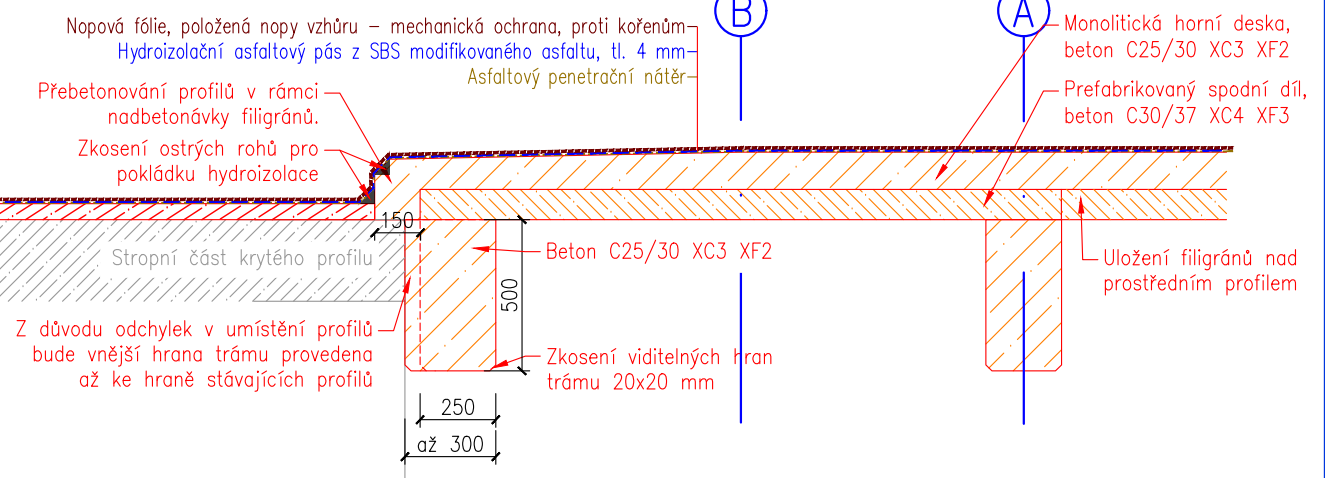
DETAIL KOTVENÍ NOVÉ DESKY 1:10



PŘÍČNÝ ŘEZ C  
1:25



PŘÍČNÝ ŘEZ D 1:25



PŘÍČNÝ ŘEZ E  
1:25

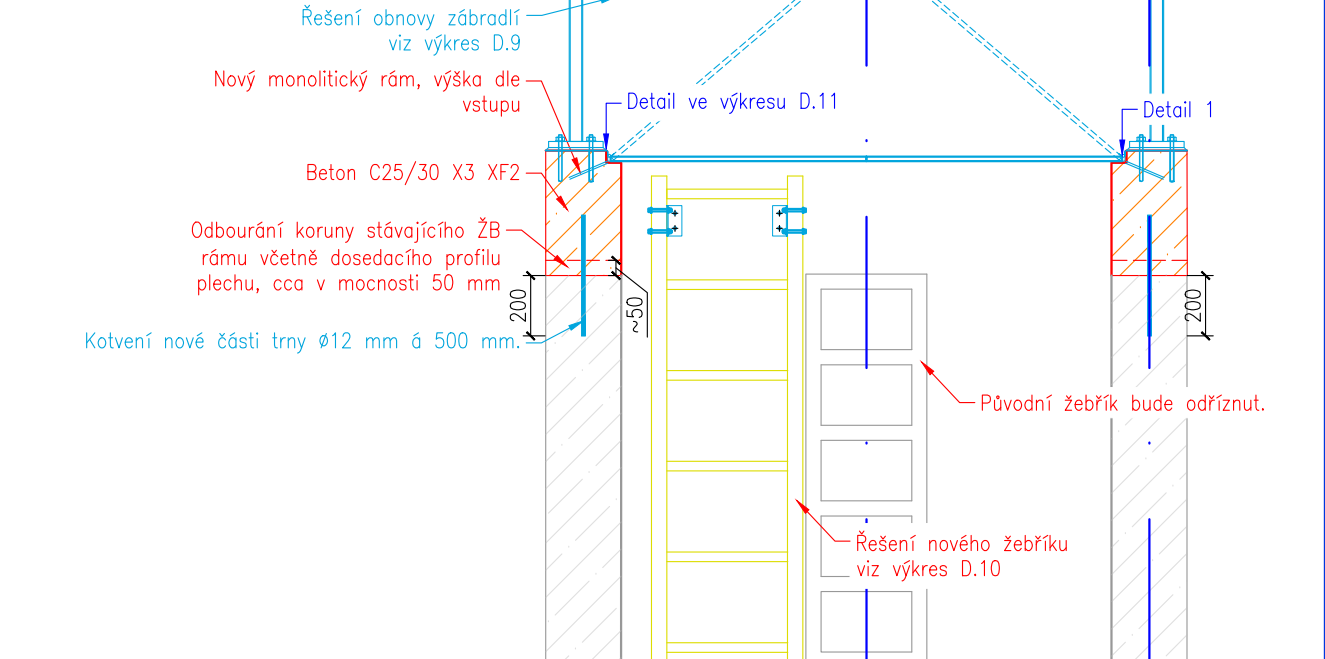
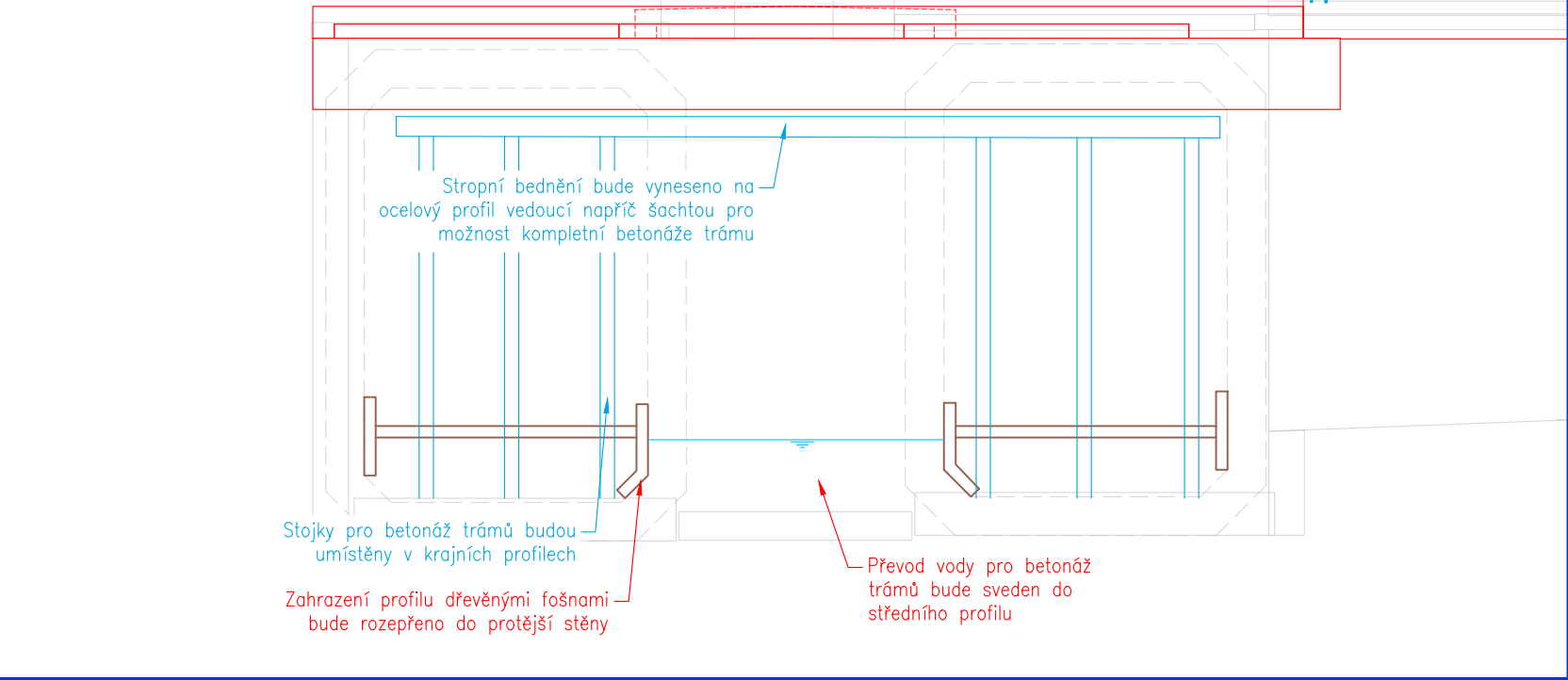
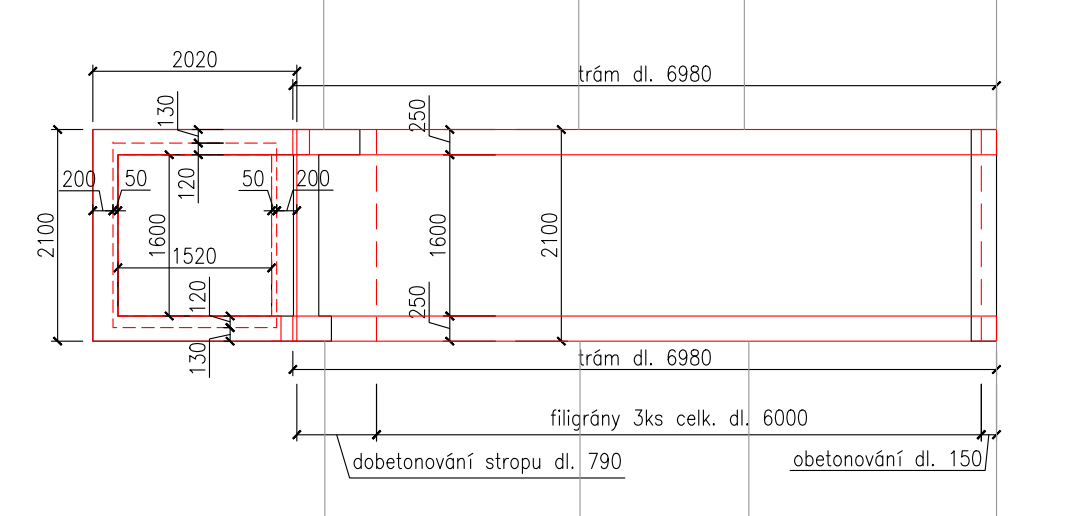


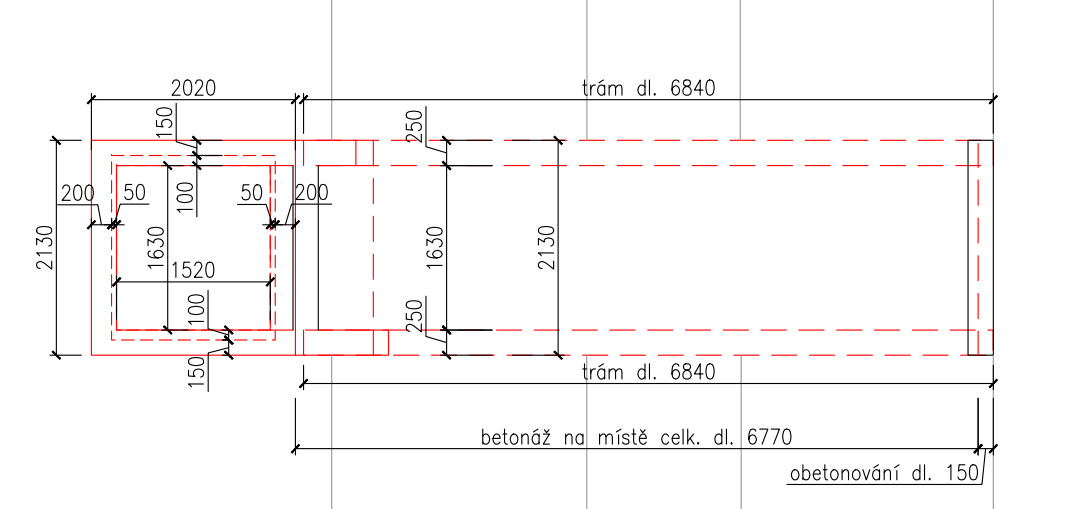
SCHÉMA PŘEVÁDĚNÍ VOD 1:25



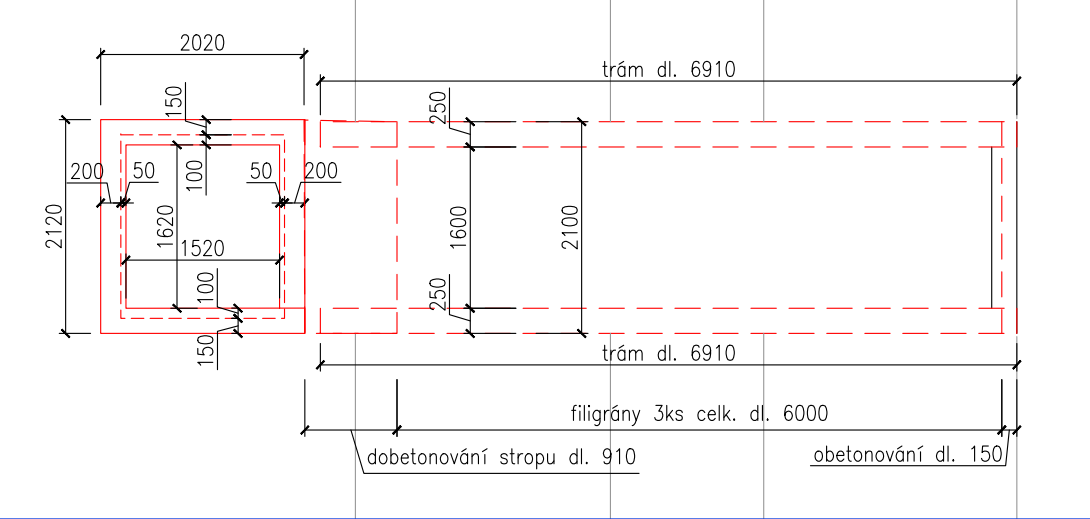
VSTUP 1 – SO 01.3 1:75



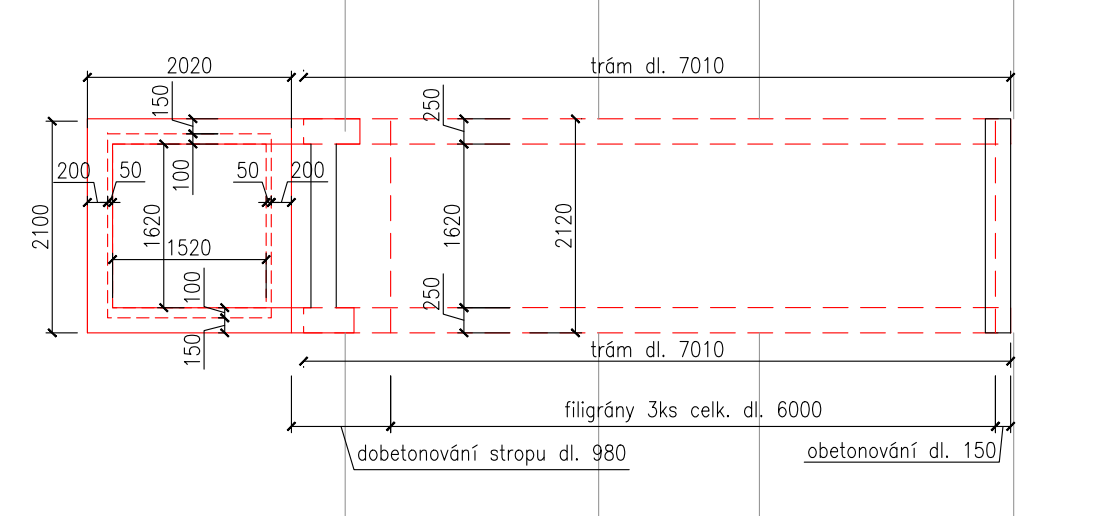
VSTUP 2 – SO 03.2 1:75



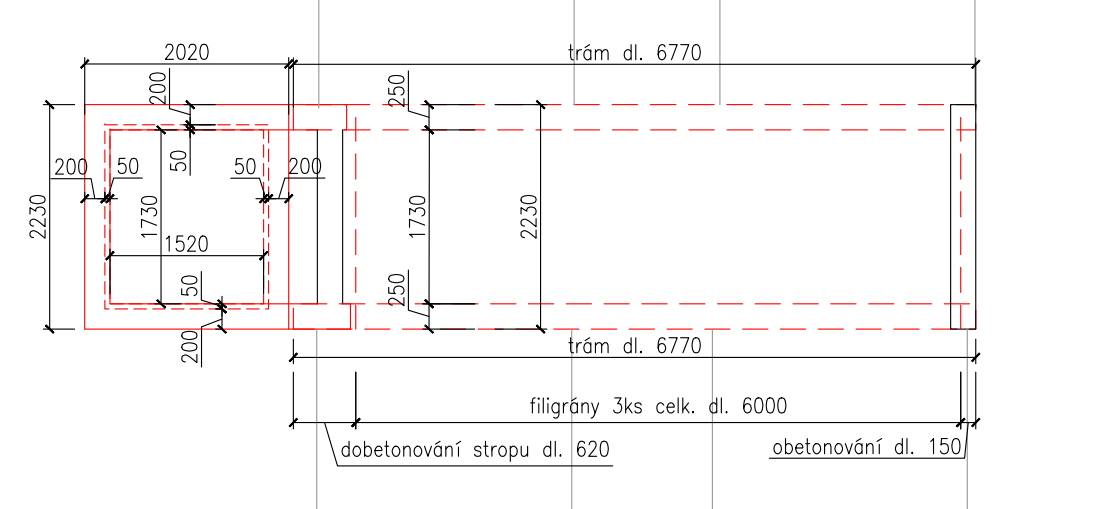
VSTUP 4 – SO 03.7 1:75



VSTUP 6 – SO 06.2 1:75



VSTUP 7 – SO 06.4 1:75



<b>HG partner s.r.o.</b> Smetanova 200, 250 82 Úvaly <a href="http://www.hgpartner.cz">www.hgpartner.cz</a>		Telefon: 246 082 015 e-mail: <a href="mailto:hgp@hgpartner.cz">hgp@hgpartner.cz</a>		Paré č.:	
Investor: Povodí Ohře, státní podnik, Bezručova 4219, 430 03 Chomutov		Datum:		8/2023	
Odpovědný projektant:		Ing. Jaroslav Vrzák		Č. zakázky:	
Vypracoval:		Ing. Denisa Škarydová		Změna:	
Akce: Bystřice, úsek 2, ř. km 4,322-4,976 - panely střední chodby bez křížení s komunikací - úsek č.2				Stupeň:	
Název části:		DOKUMENTACE OBJEKTŮ		Část:	
Příloha:		OBNOVA VSTUPNÍCH ŠACHET		Měřítko: 1:10 1:25, 1:50, 1:75	
				Č. přílohy:	
				D.6	